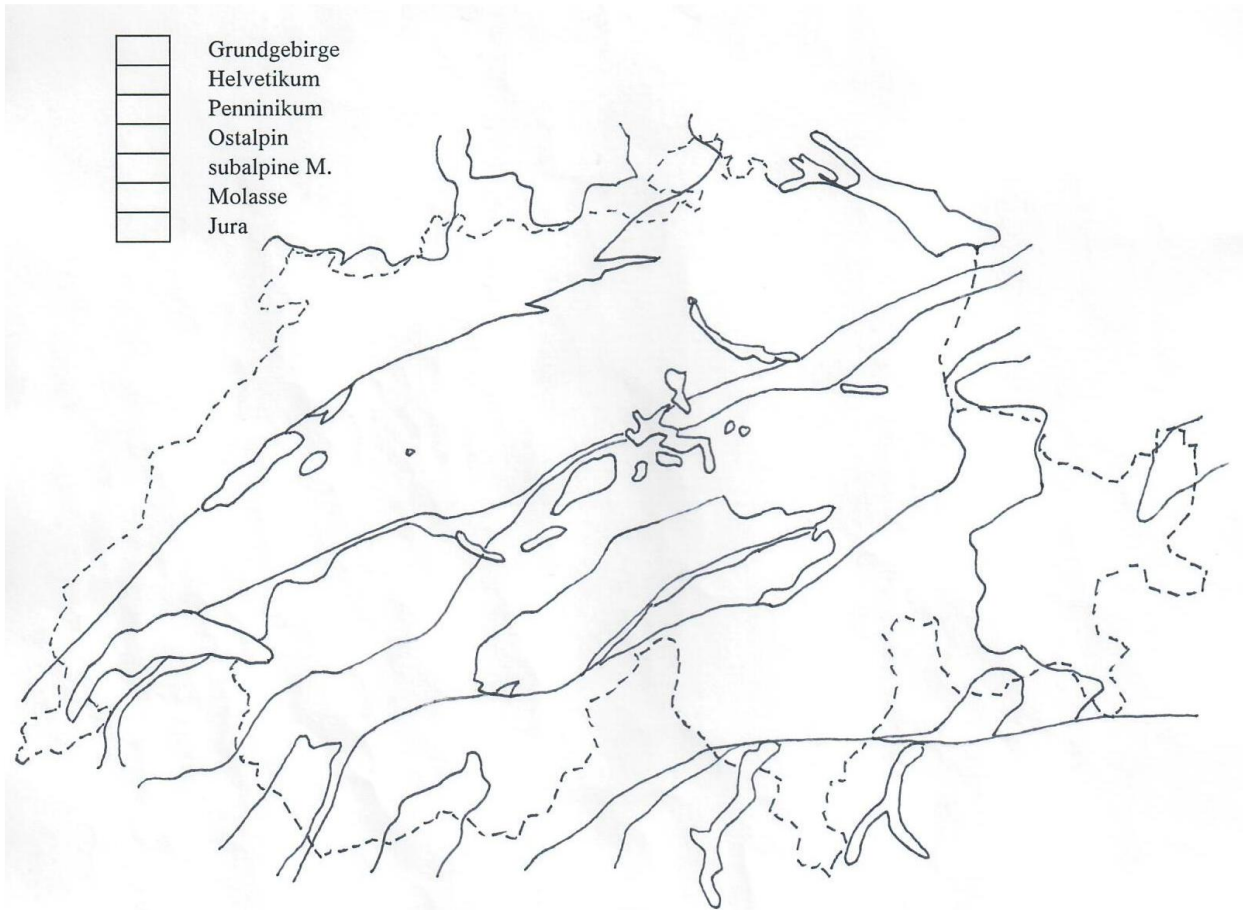


Alpen 2: Tektonische Übersicht der Schweiz

Der Alpenraum wird in Helvetikum, Penninikum, Zentralmassive, Ostalpin und Südalpin unterteilt. Wichtigstes Bauelement der Alpen sind Decken. Dies sind von den Erdplatten bei der Kontinentalkollision abgeschürfte Gesteinspakete, vergleichbar mit Spänen, die mit einem Hobel von einer Holzplatte abgeschabt werden. Kollisionsgebirge wie die Alpen oder der Himalaya bestehen aus übereinander geschobenen und gefalteten Gesteinsdecken. Was heute im Deckenstapel höher liegt, war in der Tethys südlicher gelagert. So liegen die penninischen Decken über den helvetischen und unter den ostalpinen Decken, da die Adriatische und Afrikanische Platte sich gegen Norden bewegten.

Quelle: Wie Berge entstehen und vergehen, Jürg Meyer



Geologische Klippe:

.....
.....

Geologisches Fenster:

.....
.....