

Kalkstein

Entstehung

Kalkgestein besteht hauptsächlich oder ganz aus
(.....). Der Boden Meere ist bis in Tiefen von mit
Kalkschlamm bedeckt. Unterhalb der Kalkkompensationstiefe wird Kalk gelöst, weil
Tiefenwasserist. Je höher der und je das
Wasser ist, desto mehr kann im Wasser gelöst werden. In tiefen Meeresbecken
werden nur noch und Skelette, wie es z.B. Radiolarien besitzen, abgelagert.

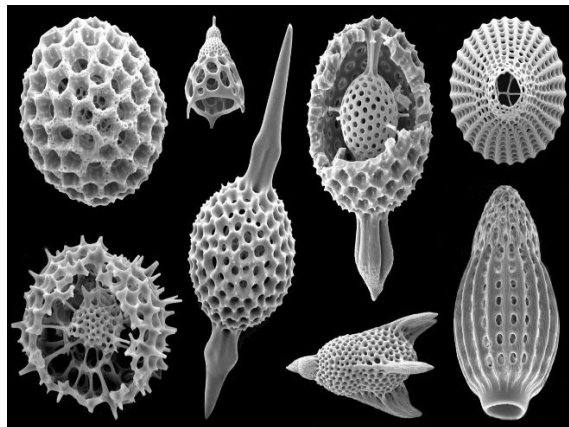
Kalkstein entsteht, wenn gelöster Kalk und zu wird. Dieser
besteht aus Kalkausscheidungen von Organismen und vor allem aus
und von Muscheln,
..... Foraminiferen, welche Kalk in ihr einbauen, sind
Einzeller und gehören zum Ihre Kalkablagerungen sind am mächtigsten.

Flachwassersedimente bestehen aus Lebewesen, Tiefseesedimente aus
..... Lebewesen.

Nicht nur Kalk sondern auch Dolomit $\text{CaMg}(\text{CO}_3)_2$ kann ganze Gebirge aufbauen,
z.B. die..... in Norditalien.



Foraminiferen



Radiolarien (Berliner mikroskop. Gesellschaft)

Unterscheidungsmerkmale dichter Sedimente

Ton:

Kalk:

Dolomit:

Mergel:

Kieselgestein: